

## Craters of the Moon N. M.

Freitag, den 28. September 2007 um 20:27 Uhr - Aktualisiert Samstag, den 10. Januar 2015 um 18:04 Uhr

---



North Crater Flow Trail Das Craters of the Moon National Monument & Preserve befindet sich im Bundesstaat Idaho, ca. 180 Meilen südwestlich vom bekannten Yellowstone N. P. Am 2. Mai 1924 wurde das Gebiet in das National Park System als National Monument aufgenommen.

Der Park liegt mitten in den Snake River Plains, einer vulkanischen Landschaft, die ganz Süd-Idaho überspannt. Gelegen zwischen den Städten Twin Falls und

Idaho Falls erreicht man das Craters of the Moon N. M. über einen Highway, der in diesem Abschnitt drei Nummern führt, der Idaho Highway 20, 26 und 93. Sicherlich liegt dieser Park nicht an den üblichen Touristenrouten, aber z. B. auf der Fahrt vom oder zum Yellowstone lohnt sich ein Abstecher in diesen Park.

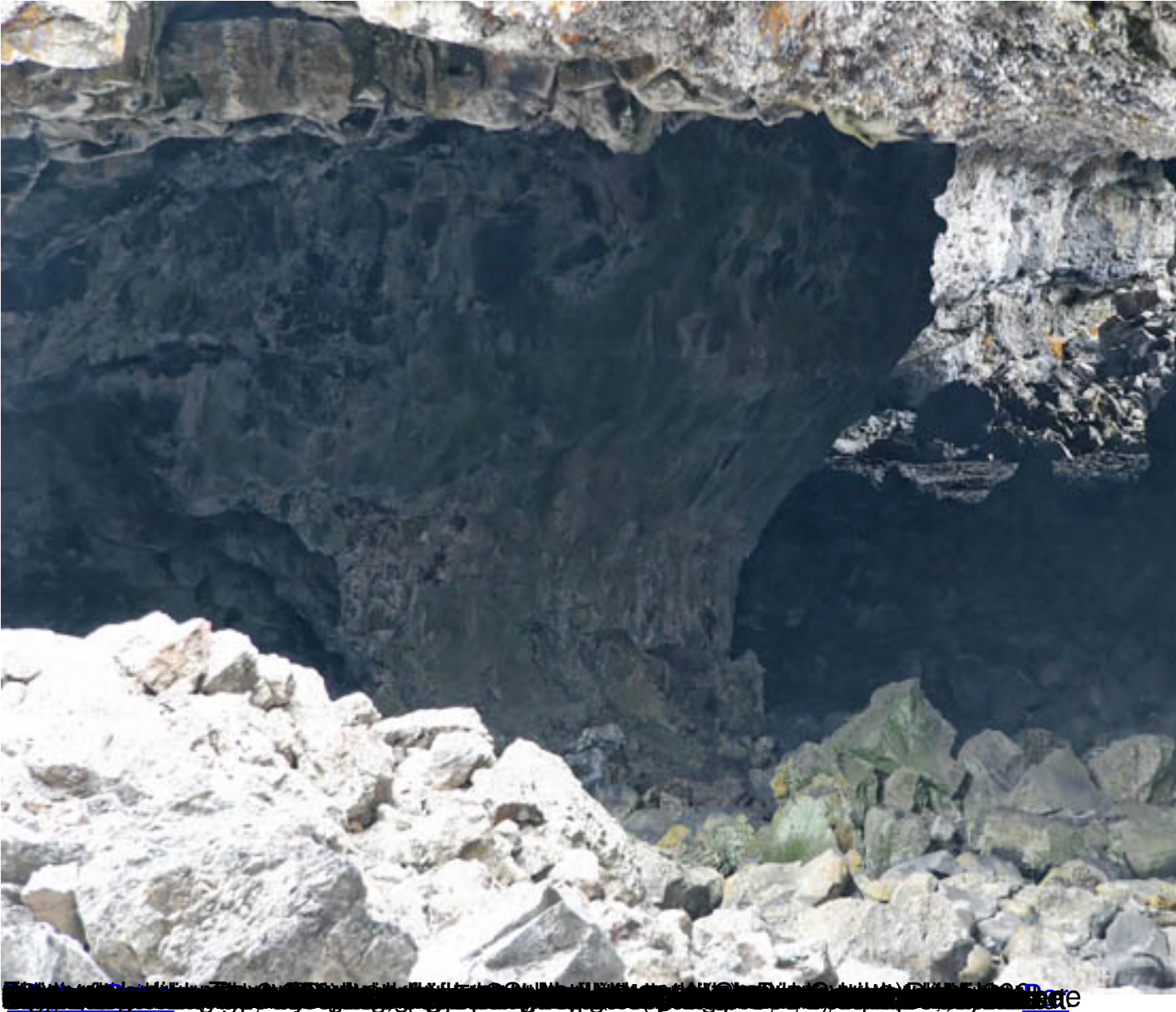
Das Monument ist das ganze Jahr über geöffnet, aber zwischen Mitte November und Mitte April ist der 7 Meilen lange Loop Drive für den Straßenverkehr geschlossen. Auf 1800 m übernehmen in der Wintermonaten Skilangläufer und Schneeschuhwanderer die Straßen und Wanderwege.

Das Craters of the Moon N. M. hat eine Größe von 220 qkm. Die Anfang des 21. Jahrhunderts angegliederte National Preserve vergrößerte die Fläche um beträchtliche 2674 qkm. Der Park ist eine große, karge Lavalandschaft, wovon sich auch der Name ableitet, denn Anfang des 20. Jahrhunderts glaubte man, dass es ungefähr so auf dem Mond aussehen müsste. Im Park bekommt man einen beeindruckenden Einblick über die Auswirkungen vulkanischer Aktivitäten, wie sie vorhandene Landschaften zerstörten, aber auch wie dadurch ganz neue Landschaften entstanden. Nicht nur die über 25 Vulkankegel überzogen ihre Umgebung mit Lava, diese strömte auch aus vielen Erdspalten empor und modellierte diese bizarre Landschaft.

## Craters of the Moon N. M.

Freitag, den 28. September 2007 um 20:27 Uhr - Aktualisiert Samstag, den 10. Januar 2015 um 18:04 Uhr

---



## Craters of the Moon N. M.

Freitag, den 28. September 2007 um 20:27 Uhr - Aktualisiert Samstag, den 10. Januar 2015 um 18:04 Uhr

---



[www.rps.gov/eservices/commoospot/visitors/apps/flightplanmap.cfm](http://www.rps.gov/eservices/commoospot/visitors/apps/flightplanmap.cfm)

Matthias (Matze) für die Erstellung

dieser Präsentation.

## **Craters of the Moon N. M.**

Freitag, den 28. September 2007 um 20:27 Uhr - Aktualisiert Samstag, den 10. Januar 2015 um 18:04 Uhr

---